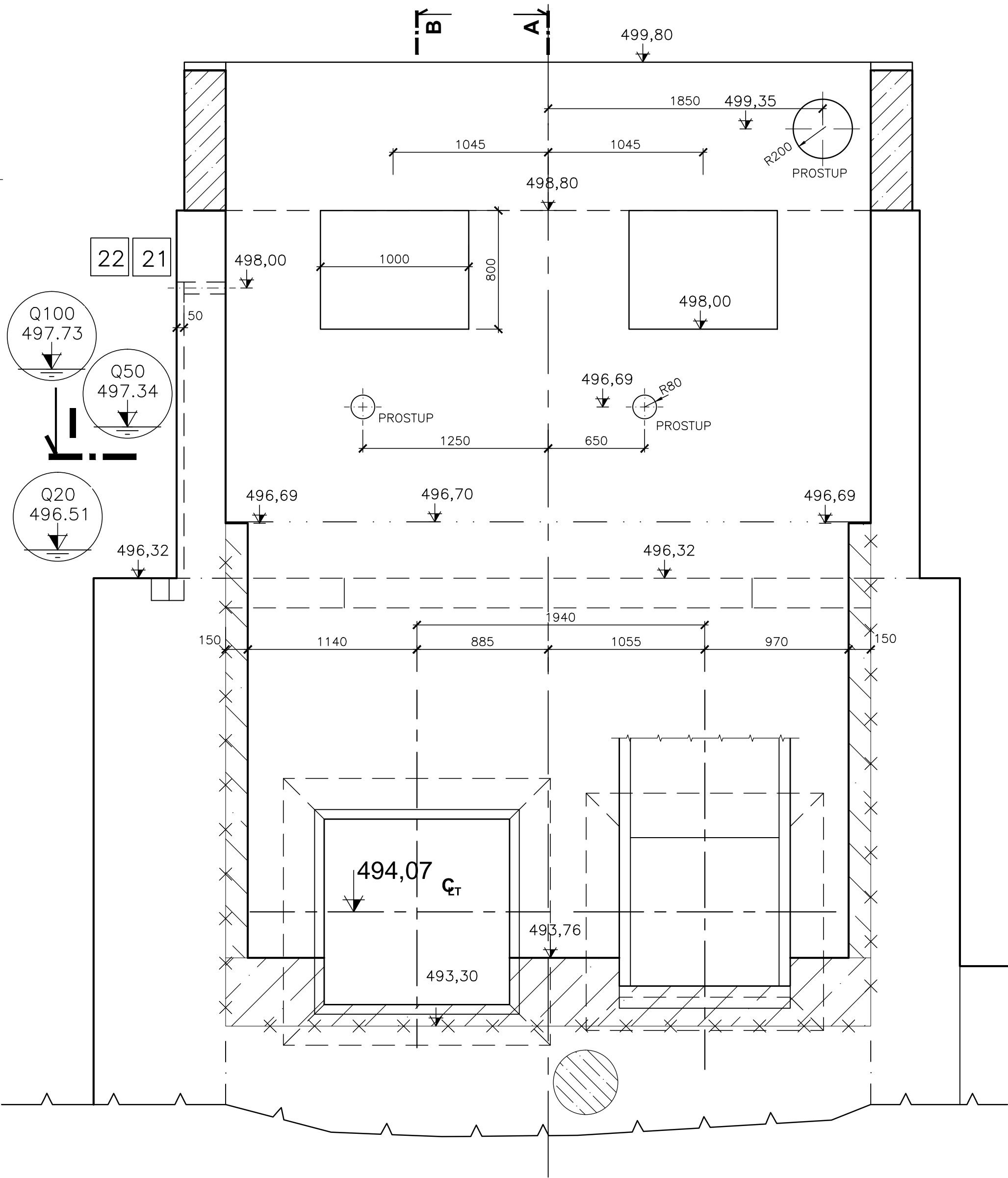
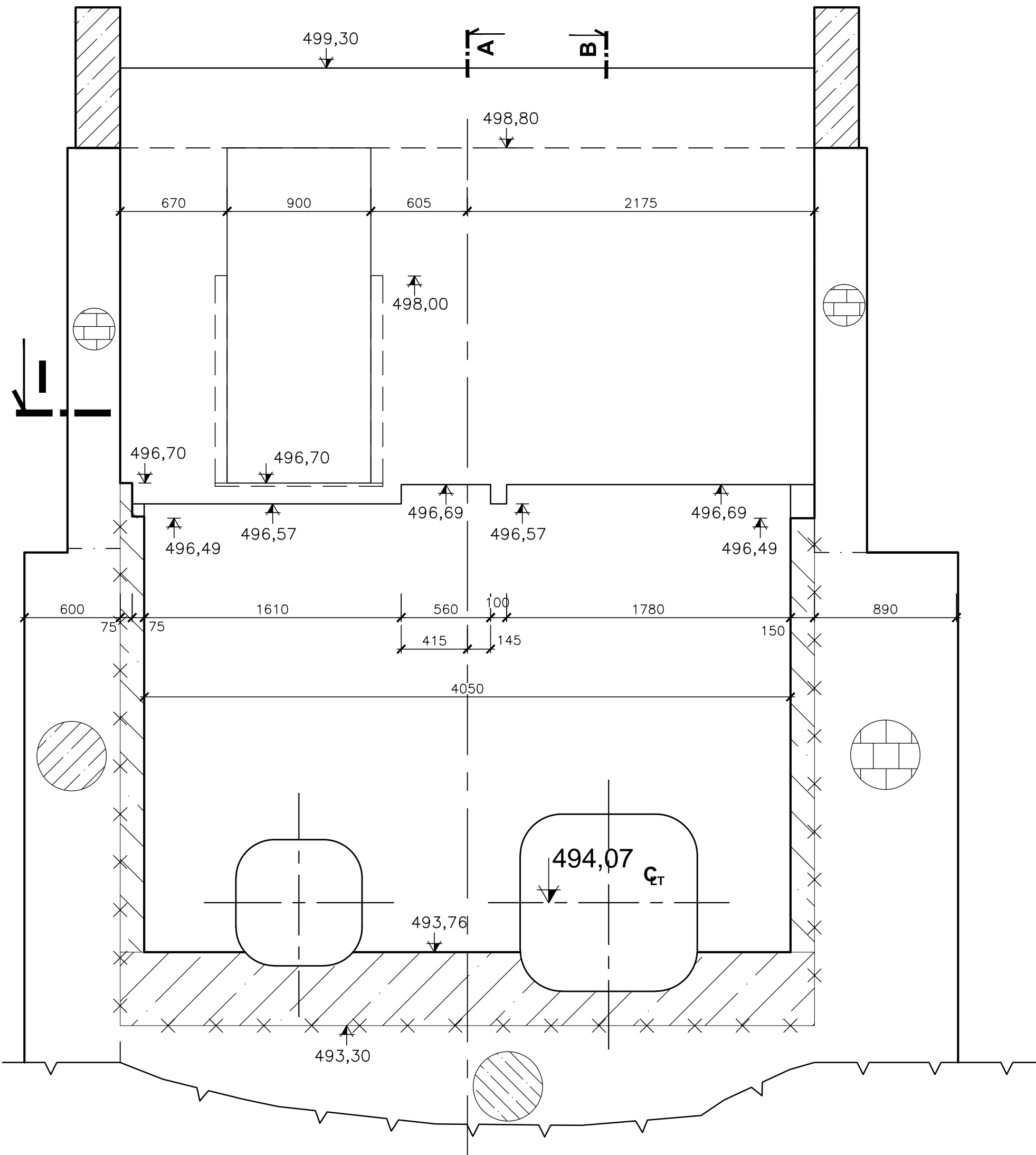


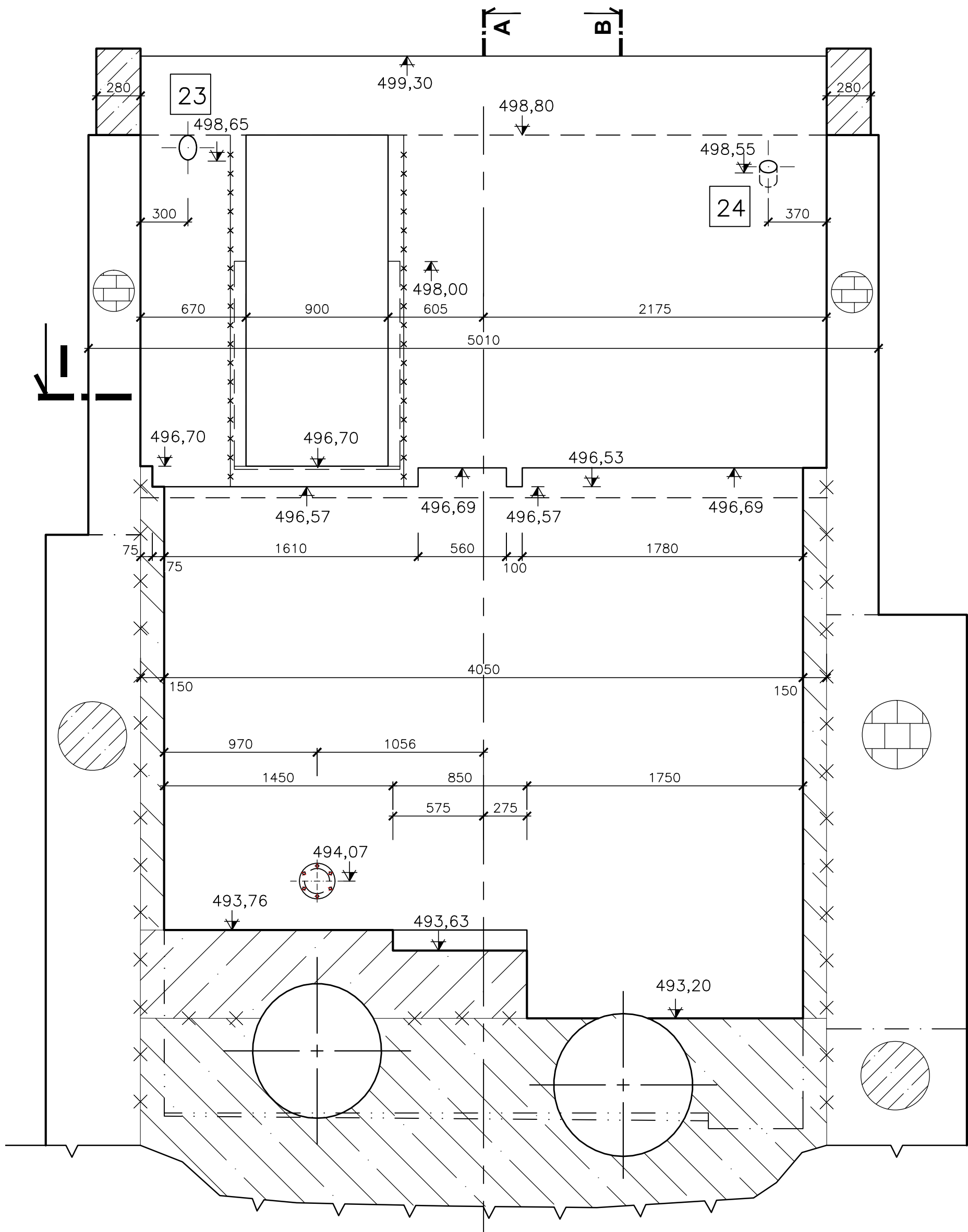
PŘÍČNÝ ŘEZ 1-1 - POHLED PROTI VODĚ





PŘÍČNÝ ŘEZ 2-2



PŘÍČNÝ ŘEZ 3-3



REVIZE 1							
VÝKRES	31.3.2025	ING.M.MÜLLER					
DATUM		PODPIS	DATUM	PODPIS	DATUM	PODPIS	
VYDÁNÍ		ZPRACOVAL: MÜRABELL s.r.o.	STAVEBNÍK: PŮVODÍ VLTAVY s.p.	ZHOTOVITEL:			

 Mürabell s.r.o. Holejší 118 267 03 Hudičice	 PŮVODÍ VLTAVY	Poré:
Vypracoval: Ing.M.Müller	Zodp. projektant: Ing.M.Müller	Vedoucí projektu: Ing.M.Müller
Stavebník: Povodí Vltavy s.p., Praha	Datum: 03.2025	DPS
Stavba: MVE Pošešin-celková rekonstrukce Mašle, jez v ř.km. 40,241 Dokumentace pro provádění stavby	Zak. č.: 05-2023	Měř.: 1:25
Příloha: VÝKRES TVARU	Č. pr.: T.02-102	